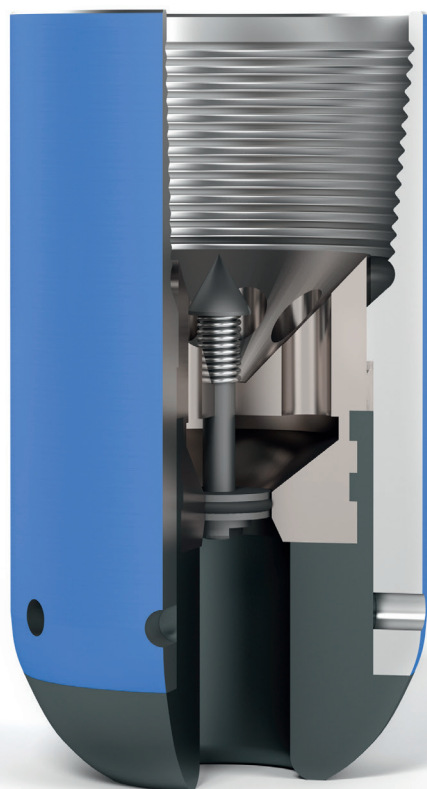


БАШМАК КОЛОННЫЙ С ОБРАТНЫМ КЛАПАНОМ ТИПА БКО



Назначение

Предназначен для оснащения низа обсадных колонн из труб по ГОСТ 632-80 с целью направления их по стволу скважины и защиты от повреждения при спуске в скважину, а также предотвращения обратного движения тампонажного раствора в колонну после его продавливания.

Область применения

В нефтяных и газовых скважинах в составе технологической оснастки обсадных колонн с присоединительными элементами, выполненными любыми резьбами, в том числе премиальными.

Преимущества

- Башмак состоит из прочного стального корпуса и соединенной с ним полусферической бетонной насадки.
- Изделие легко поддается разбурированию.
- Может выполняться с присоединительной короткой треугольной резьбой, с трапецидальной резьбой ОТТМ и ОТТГ по ГОСТ 632-80.
- Может выполняться резьбой TENARIS и BUTTRESS по стандартам американского нефтяного института (API) и техническим условиям ТУ 3663-004-78682242-2014.

Технические характеристики

Тип башмака и тип резьбы	Условный диаметр колонны, мм	Обозначение изделия	Наружный диаметр D, мм	Диаметр центрального отверстия D, мм	Высота H, мм	Масса, кг
БКО-114	114	УНБР 069.00.000	133	52	274	11
БКО-127	127	УНБР 068.00.000	146	60	280	13,2
БКО-140	140	УНБР 066.00.000	159	70	315	17,4
БКО-146	146	УНБР 061.00.000	166	70	318	19,2
БКО-168	168	УНБР 071.00.000	188	80	360	27,7
БКО-178	178	УНБР 070.00.000	198	90	380	32,2
БКО-194	194	УНБР 071.00.000	216	90	405	36,3
БКО-219	219	УНБР 072.00.000	245	120	420	48,9
БКО-245	245	УНБР 073.00.000	270	120	430	65
БКО-273	273	УНБР 074.00.000	299	120	415	70
БКО-299	299	УНБР 075.00.000	324	120	405	75,8
БКО-324	324	УНБР 076.00.000	351	160	405	92
БКО-340	340	УНБР 077.00.000	365	160	415	97,4