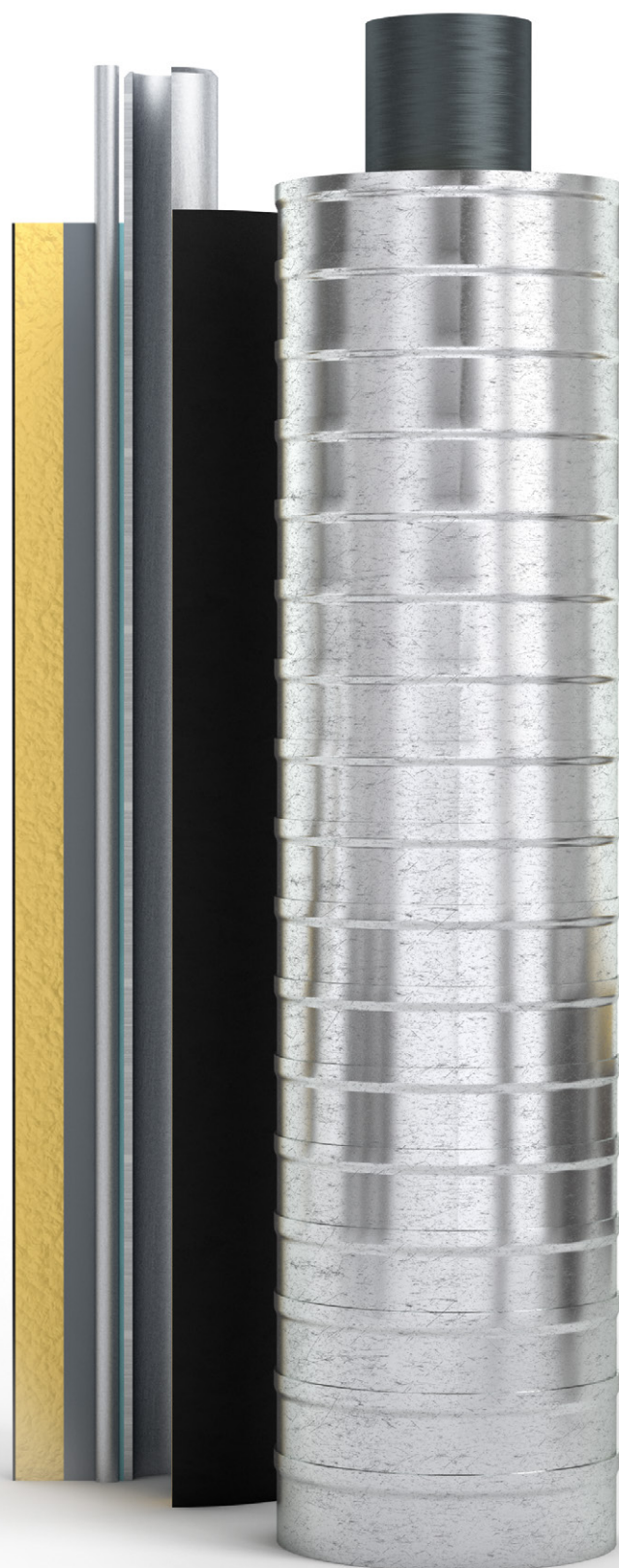


Нефтесервисный холдинг «ТАГРАС»



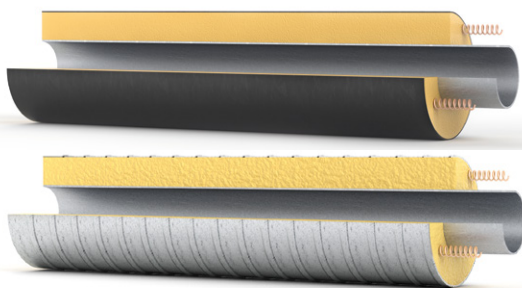
Трубы и детали трубопроводов

теплоизолированные
пенополиуретаном,
для подземной и
надземной прокладки



8-800-250-79-39
tmcg@tmcg.ru
www.tms.tagras.ru

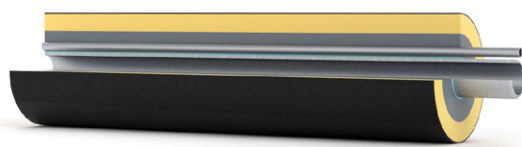
Трубы и детали трубопроводов, теплоизолированные пенополиуретаном, для подземной и надземной прокладки



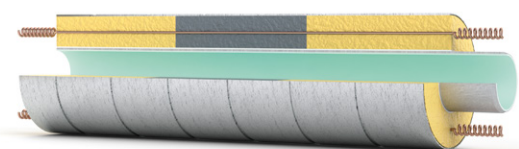
Трубы стальные с тепловой изоляцией пенополиуретаном, оснащенные СОДК



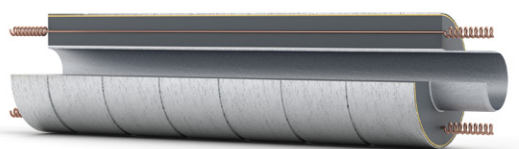
Отводы гнутые с комбинированной изоляцией



Трубы стальные с комбинированной изоляцией, оснащенные системой «скин-эффект»



Трубы стальные, оснащенные противопожарными вставками

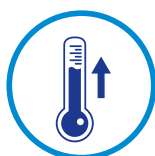
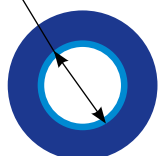


Противопожарные патрубки

Номенклатура диаметров: от 32 до 530 мм

Температура эксплуатации: до +360 °С

Сокращение потерь тепла в 2,5-3 раза



Виды исполнений:

- предизолированные фасонные изделия: отводы сварные и гнутые, тройники, переходы, неподвижные опоры;
- пенополиуретановые полускорлупы для заделки стыков трубопроводов в форме, с покрытием и без покрытия;
- вставки и патрубки из базальтового волокна в виде прошивных матов.

Защитные оболочки:

- а) предохраняют слой пенополиуретановой изоляции от воздействия влаги, механических повреждений;
- б) предотвращают диффузию пенополиуретана;
- в) обеспечивают высокую степень защиты от коррозии.

Трубы и фасонные изделия стальные с комбинированной тепловой изоляцией применяются при строительстве надземных и подземных трубопроводов, транспортирующих высокотемпературный теплоноситель с температурой до 250–360 °С в зависимости от толщины базальтового изоляционного слоя.

Система «скин-эффект» предназначена для защиты от замерзания, стартового разогрева и поддержания температуры транспортируемого продукта. Применяется в зонах повышенной взрывоопасности и позволяет поддерживать температуру трубопровода длиной до 30 км без сопроводительной сети.

Трубы и патрубки стальные, теплоизолированные пенополиуретаном, оснащенные противопожарными вставками, предназначены для защиты от распространения огня по теплоизоляции трубопроводов. Устанавливаются в трубопроводах с целью соблюдения правил пожарной безопасности при эксплуатации согласно требованиям СНиП 41-02-2003, СП 61.13330.2012 и другой действующей нормативной документации.

Преимущества:

- предотвращают проникновение влаги и возникновение конденсата в теплоизоляционном слое во время монтажа и эксплуатации трубопровода;
- самая низкая теплопроводность среди теплоизоляторов;
- сооружение трубопроводов не зависит от погодных условий;
- широкие возможности для комбинирования различных типов покрытий.

По желанию Заказчика вся продукция может быть оснащена линейными индикаторами — **системой оперативного дистанционного контроля изоляции (СОДК) либо системой «скин-эффекта»**

Имеющееся техническое оснащение позволяет качественно и профессионально нанести внутреннее полимерное покрытие, обеспечивая:

- повышенную коррозионную стойкость;
- снижение гидравлических потерь;
- уменьшение био- и кальцитовых отложений на внутренней поверхности трубопроводов.